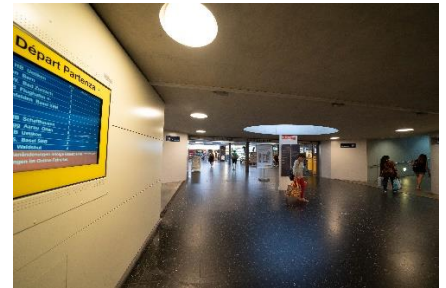


# Der Weg vom Bahnhof zum Merkerareal

In der zentrale Bahnhofunterführung

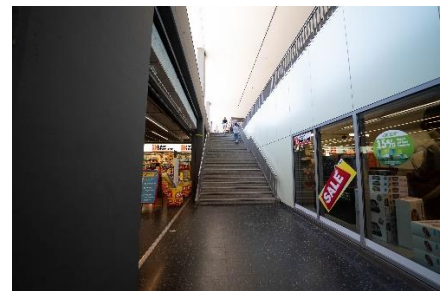
Richtung **«Langhaus»**

(links vorne ist Interdiscount, rechts Coop Lebensmittel)



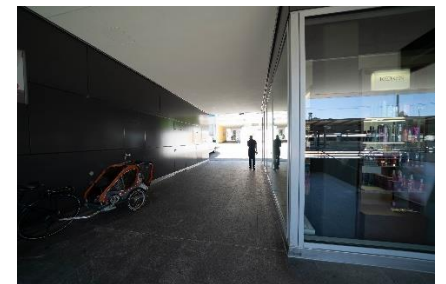
Linke Treppe (bei Interdiscount) hoch zum

**«Coiffeure Varibelle»**



Durchgang zwischen

**«Coiffeure Varibelle»** und **«Zahnarztzentrum»**



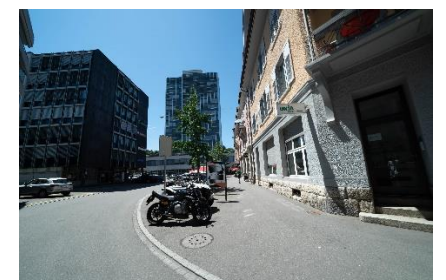
Durchgang **«Kohlehof»** zum

**«Unia-Haus»** (Dynamostrasse 3)



geradeaus Richtung **«AZ-Hochhaus»** zur

**«Pizzeria Gottardo»** (Stadtturmstrasse 14)



auf dem Fussgängerstreifen die Stadtturmstrasse queren  
gegen rechts um «Almodo» herum

zur **Bruggerstrasse**



Die Bruggerstrasse beim Fussgängerstreifen/Ampel queren  
geradeaus zum «Merkerareal»

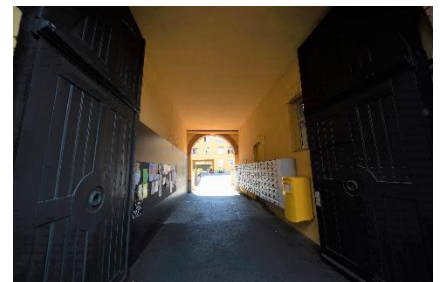


Innerhalb des Merkerareals:  
zwischen «Stanzerei» und Portierhäuschen zum  
„Gelben Viereck“ = Bruggerstrasse Nr. 37



durch den Durchgang in den

**Innenhof des «Gelben Vierecks»**



Im Innenhof gerade rechts zum Eingang B

Treppe in 1. Stock  
rechts im Gang:

**Ernährungsberatung**  
**Beatrice Schilling und Team**

